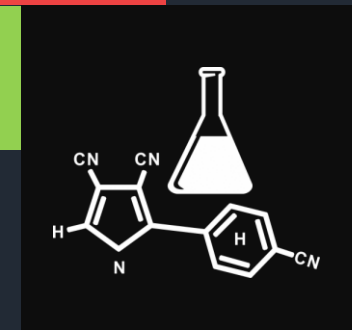
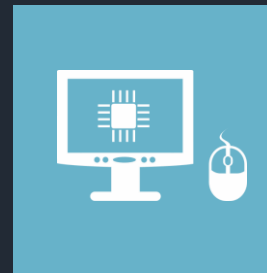
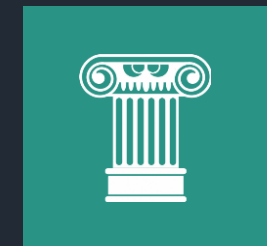




# *Publikowanie treści naukowych w modelu otwartym – dobre praktyki*

*Agnieszka Goszczyńska*





## OTWARTY DOSTĘP

- BEZPŁATNY I NATYCHMIASTOWY DOSTĘP  
DLA KAŻDEGO DO TREŚCI NAUKOWYCH





## WYOBRAŻENIA, PRZEKONANIA, OBAWY

- JAK I GDZIE UDOSTĘPNIAC?
- ZOBOWIĄZANIA WOBEC AUTORÓW
- KONKURENCYJNOŚĆ
- PLAGIAT
- KOSZTY
- BRAK KONTROLI NAD TREŚCIĄ
- PRAWA WYDAWCY
- PRAWO AUTORSKIE I MAJĄTKOWE
- NIEJEDNOLITE STANDARDY METADANYCH
- STRATY FINANSOWE
- KOMPETENCJE CYFROWE
- JAKOŚĆ PUBLIKACJI
- BYCIE PIERWSZYM

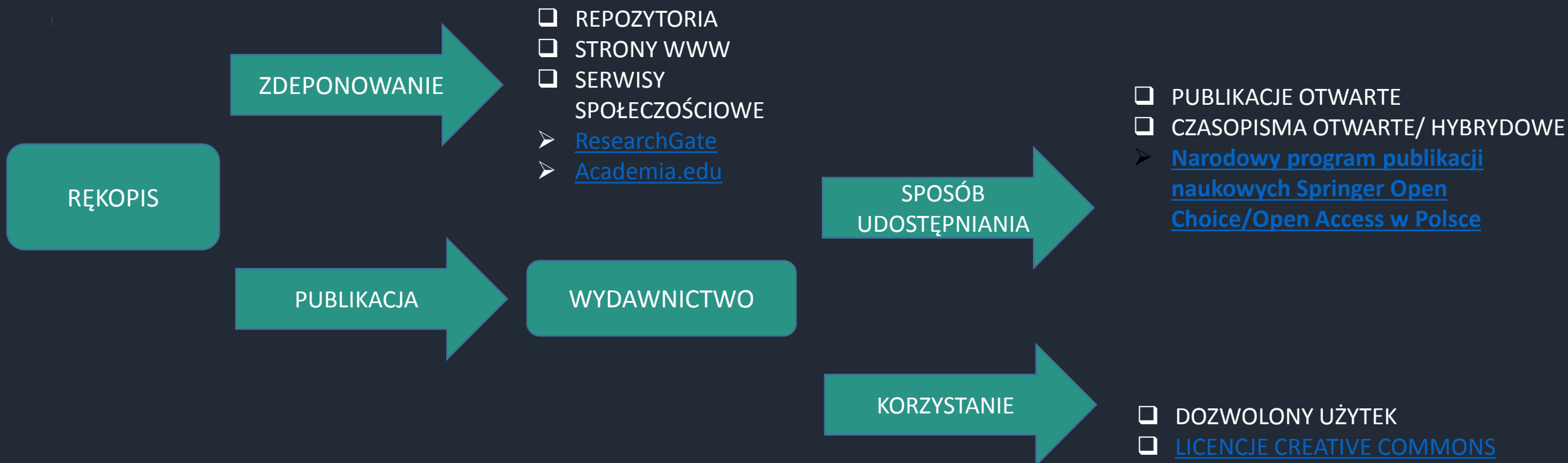


## PROCES OTWIERANIA PUBLIKACJI





## PROCES PUBLIKOWANIA W OTWARTYM DOSTĘPIE





BIBLIOTEKA UNIWERSYTETU  
ŁÓDZKIEGO



Uniwersytet  
ŁÓDZKI

## OTWARTE KANAŁY KOMUNIKACJI NAUKOWEJ W UŁ

- ❑ [REPOZYTORIUM UNIWERSYTETU ŁÓDZKIEGO](#) - TEKSTY DOSTĘPNE NA LICENCJI CC-BY; OTWARTY DOSTĘP DO TEKSTÓW (LIBRE)
- ❑ [PLATFORMA CZASOPISM WYDZIAŁU EKONOMICZNO-SOCJOLOGICZNEGO UŁ](#) – TEKSTY DOSTĘPNE NA LICENCJI CC-BY
- ❑ [PRZEGLĄD SOCJOLOGII JAKOŚCIOWEJ](#) - TEKSTY DOSTĘPNE NA LICENCJI CC-BY
- ❑ E-BOOKI WYDAWANE PRZEZ [KATEDRĘ BLISKIEGO WSCHODU I AFRYKI PÓŁNOCNEJ UŁ](#) - OTWARTY DOSTĘP DO TEKSTÓW (LIBRE)



es WYDZIAŁ  
EKONOMICZNO-SOCJOLOGICZNY





## DOBRE PRAKTYKI

- ❑ Książka in statu nascendi udostępniana w kolejnych edycjach w domenie publicznej Aktualna wersja zawsze do pobrania na <http://www.moznainaczej.com.pl>
- ❑ Od kwietnia 2014 do 21 marca 2015 r. wydawnictwo sprzedało łącznie ponad 3.500 egzemplarzy książki
- ❑ Książka jest dostępna w sprzedaży na stronie wydawnictwa [Helion w serii OnePress](#). Książka została wydrukowana w dwóch wersjach cenowych: z okładką twardą i miękką. Gdy klikniemy w ikonę okładki miękkiej przeniesiemy się na stronę, gdzie będzie można kupić również trzy cyfrowe wersje książki w formatach pdf, epub i mobi. Wersje cyfrowe można też kupić na stronie [ebookppoint.pl](#).





---

BIBLIOTEKA UNIWERSYTETU  
ŁÓDZKIEGO

---



Uniwersytet  
ŁÓDZKI

## KONTAKT

Agnieszka Goszczyńska, Redakcja Repozytorium Uniwersytetu Łódzkiego  
[repozytorium@lib.uni.lodz.pl](mailto:repozytorium@lib.uni.lodz.pl)